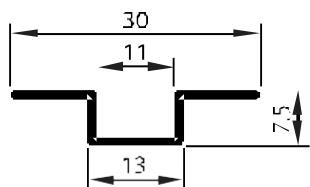
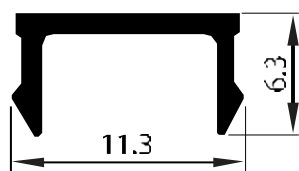


МОНТАЖ СТЕНОВЫХ ПАНЕЛЕЙ С ПОМОЩЬЮ ДЕКОРАТИВНОГО ПРОФИЛЯ

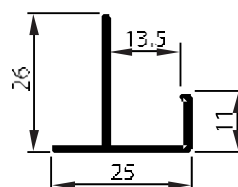
Омега
стыковочный



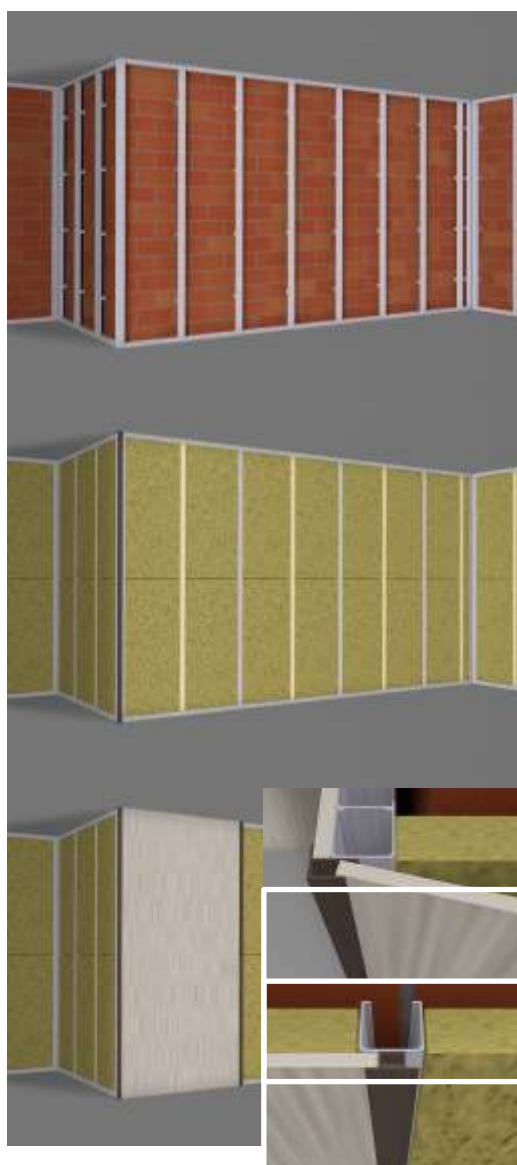
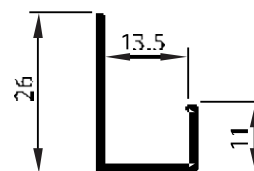
Пи заглушка



(F) Наружный
угол



(L) Стартовый
внутренний
угол

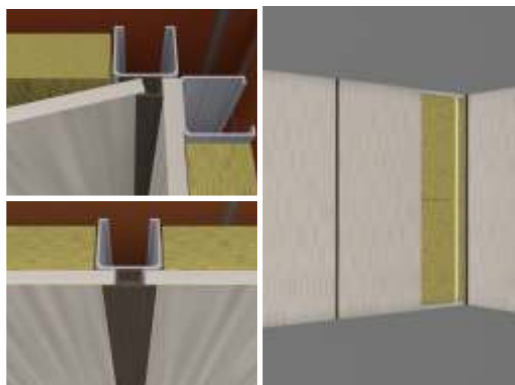


1. Монтаж стен следует начинать с установки в расчетное место стандартного металлического каркаса из стоечных и направляющих профилей: ППС 60x27 и ППН 28x27. Направляющие профили закрепить к полу и потолку дюбелями с шагом 0,5 м между точками крепления. Стоечные профили закрепить к направляющим профилям и к основанию при помощи подвесов с шагом не более 0,6 м.

2. Смонтировать электрическую проводку и изоляционный материал, при необходимости. Установить декоративный "F"-образный профиль на внешний угол стены, прикрепив к стоечному профилю саморезами. На стоечные профили, на которые не приходится стык листов, нанести монтажный клей (например, жидкие гвозди) или двусторонний скотч.

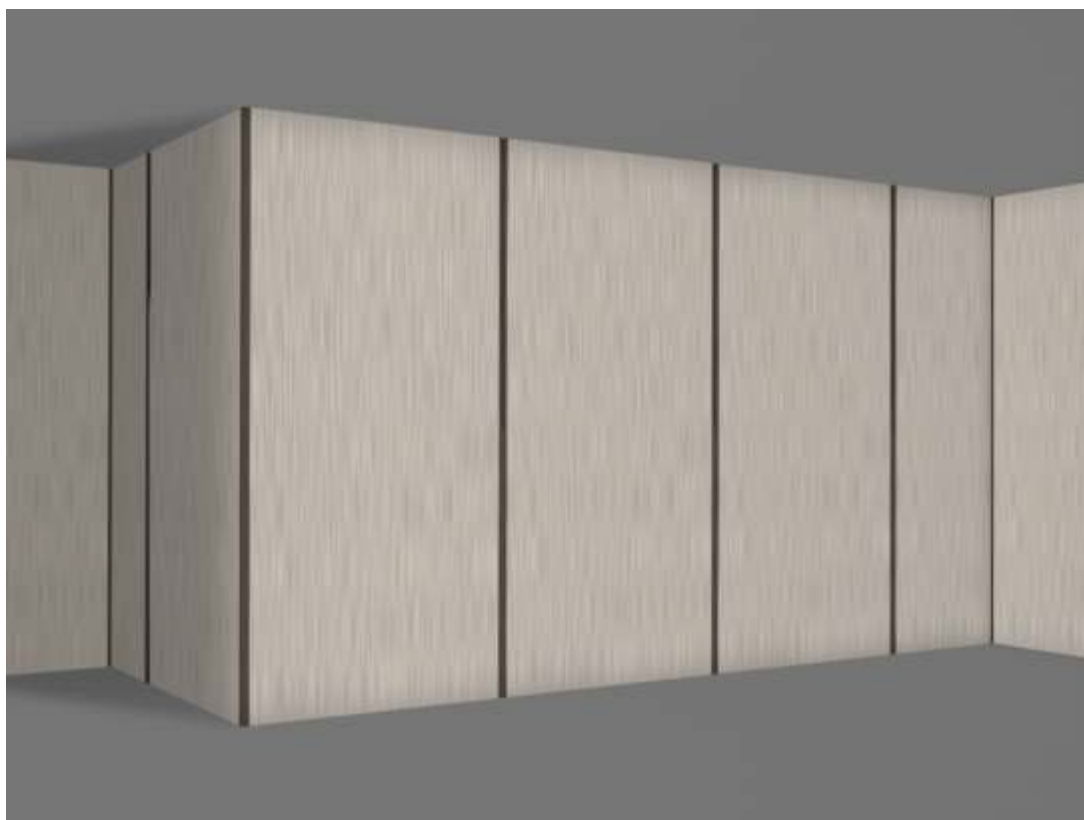
3. В пазы образованные "F"-образным профилем завести стеновые панели, прижать к стоечным профилям с нанесенным клеем или двусторонним скотчем и зафиксировать с помощью "Омега"-профиля. "Омега"-профиль с одной стороны закрепляет уже установленную панель, а с другой образует паз для следующей.

4. Аналогичным способом облицевать всю стену устанавливая панели, примыкающие к внутренним углам.



5. Установить стеновую панель на следующей стороне стены и прижать её “L”-образным профилем. Закрепить “L”-образный профиль к стоечному профилю саморезами. В паз “L”-образного профиля завести стеновую панель и зафиксировать её с помощью “Омега”-профиля.

6. Облицовка стен панелями завершена, стены помещения готовы к эксплуатации! После монтажа панелей нет необходимости в дальнейшей обработке полученной поверхности. Ее не нужно грунтовать, шпаклевать, наносить обои или красить.



Возможны альтернативные способы монтажа:

- со стыковочным Н-профилем;
- клеевой способ крепления;
- возможна раскладка панелей произвольного формата;